



COMMUNIQUÉ DE PRESSE

BassMe : Ressentez physiquement le son comme si vous étiez en concert, dans la scène de votre film ou immergé dans votre jeu vidéo préféré.



Cette année, de nombreux événements musicaux et culturels (concerts, festivals...) ont été annulés suite aux mesures sanitaires.

À titre d'exemple, il faut savoir que la fréquentation des cinémas en septembre a diminué de moitié par rapport à 2019 (source).

D'où la révolution **BassMe**, une innovation française qualifiée **d'objet "tech" le plus original de l'année**. Ce caisson de basses personnel et portable, **primé au CES de Las Vegas 2020** avec un **Award de l'Innovation**, offre une expérience immersive unique.

Chacun recherche à éprouver l'intensité de cette émotion dont on ne se lasse jamais : Vibrer avec une chanson, vivre un film, se plonger dans un jeu vidéo "comme si on y était".

Chacun peut ainsi être propulsé au cœur du son, pour écouter différemment et ressentir sans limite.

Alban Duroy, son créateur, souligne : **"BassMe est au son ce que la 3D est à l'image !"**



Accéder à une dimension supérieure du son

BassMe est un caisson de basses personnel qui permet de **ressentir physiquement le son**, différemment d'une simple écoute. Disposé sur la poitrine de ses utilisateurs, le dispositif les propulse au cœur du son, grâce à son système unique d'ondes sonores et de vibrations.

Chacun est ainsi transporté au cœur de la musique, le cinéma ou les jeux vidéo. Il s'agit d'une formidable expérience sensorielle, à la fois auditive et haptique : le corps reçoit des vibrations si perceptibles, que les utilisateurs ont tendance à baisser le volume sonore.

Votre audition est ainsi préservée, tout en leur offrant une **qualité d'immersion inédite**.



Comment ça marche ?



Le caisson de basses personnel se compose d'une anse d'épaule pour le disposer au centre de la cage thoracique. Cette anse est ajustable pour s'adapter à toutes les morphologies.

Le module contenant le caisson de 26 watts est quant à lui directement plaqué contre le torse pour garantir une dispersion optimale des vibrations et ressentir chaque impact, même les plus précis.

Le son devient ainsi un puissant levier pour ressentir toutes les sensations : **l'ambiance d'un concert "live", les impacts dans un jeu vidéo, chaque rebondissement d'une scène d'action de son film favori...**

Les grands plus BassMe

- la simplicité d'utilisation : il suffit de connecter son caisson de basses à son casque audio ou à tout équipement de jeu, appareil mobile, console, PC, tablette, Home Cinéma avec Bluetooth ou câble audio
- les multiples possibilités offertes par cette innovation : BassMe est également présent dans certains cinémas, salles de concert et spectacles.

Prix : à partir de 129 €



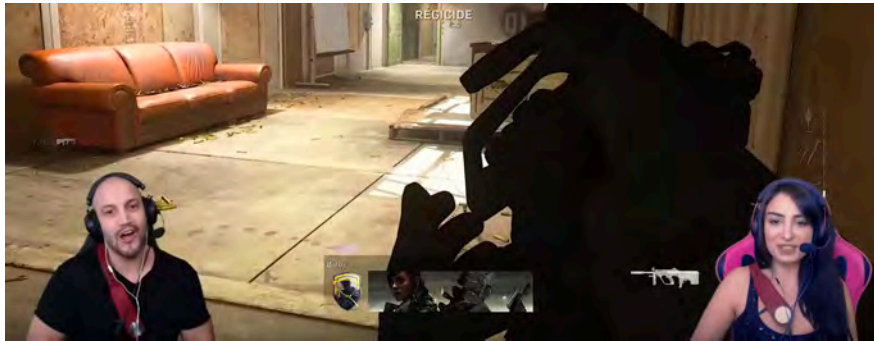
De nouvelles couleurs pour imposer son style

La gamme BassMe s'élargit avec l'apparition de 3 nouvelles couleurs (Blanc, Doré, Rose).

Il y a donc désormais 6 couleurs de BassMe au choix.



Témoignages d'utilisateurs



Gaming (MrLeV12 & PinkGeek sur YouTube)

“Cet objet va vraiment apporter un gros plus à vos games. L'immersion est incroyable, on ressent chaque impact comme si on y était.”



Cinéma

“Mais quelle expérience !!! On ressent vraiment bien le son, j'ai même essayé d'apposer mon BassMe contre le cadre de mon lit, et bien ça marche ! Mon lit vibre ! (Pas autant que sur la poitrine) mais parfait pour regarder un film, on se croirait presque en imax (...)”

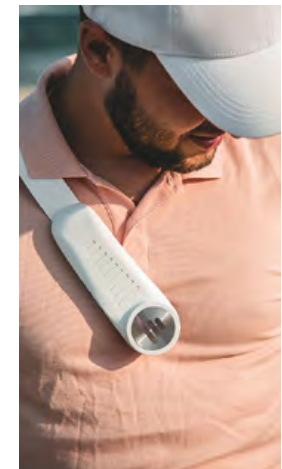


Musique

“Je viens d'avoir le mien et pour ressentir le son à la maison c'est comme si j'étais en concert ! Vraiment hallucinant la sensation au top !”

Déficiance auditive

“Bonjour à vous, j'ai acheté cet appareil BassMe à Arras (Pas de Calais), c'est très bien pour les sourds car je suis aussi sourd, enfin sentir la vibration poitrine devant la tv (bluetooth), les cinémas et théâtres (application microphone) etc. , et aussi un deuxième appareil pour mon neveu entendant pour ses jeux pc), merci pour cette nouvelle invention.”



À propos de BassMe et du STUDIO DUROY

Un concept né d'une manière assez atypique. Alban DUROY, le président et créateur de BassMe, a eu l'idée de ce caisson de basses personnel alors qu'il était tranquillement allongé sur son canapé pour écouter de la musique. Son enceinte Bluetooth a basculé sur son torse, côté haut-parleur... et ces premières sensations de vibrations sont apparues comme une révélation. Alban a alors réalisé qu'il ne voulait plus simplement écouter de la musique, mais qu'il désirait aussi la ressentir !

Aujourd'hui, la société STUDIO DUROY compte 10 salariés, des bureaux de 380m², un atelier de production interne, un pôle de R&D et un pôle de contrôle qualité. Soutenue par la région Occitanie/Pyrénées-Méditerranée, l'entreprise STUDIO DUROY a participé au CES Las Vegas en janvier 2019 et 2020.

Lors de sa seconde participation, BassMe a obtenu un Award de l'Innovation dans la catégorie « Headphones & Personal Audio ». Classée 3e Start-up française du CES par le célèbre magazine FORBES et, grâce à un passage dans l'émission d'M6 « Mon Invention vaut de l'or » BassMe a acquis une notoriété auprès du grand public et s'attaque maintenant au marché international.

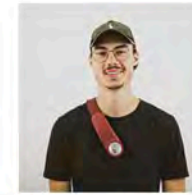
En parallèle, BassMe est disponible dans la grande distribution et plusieurs marketplaces.



Alban Duroy
CEO - Fondateur



Guillaume Lannoy
CFO - Fondateur



Raphaël Guichard
CCO - Fondateur



Laurent Dutruy
CTO



David Castelain
Business Developer



Elia Siros
Social Media Manager



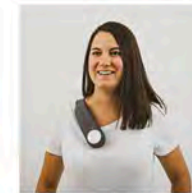
Giada Houzeau
RPMC



Oween Delmonte
Graphiste



Christian Hellin
Technicien



Aurélie Dos Santos
Technicienne

BassMe ambitionne d'exporter davantage son savoir-faire Made in France sur plusieurs continents (Asie, Amérique, Europe). Pour ce faire, la start-up française compte finaliser sa levée de fonds et créer encore plus d'emplois en Occitanie.



Pour en savoir plus

Site Internet : <https://www.bassme.com/>

 <https://www.facebook.com/bassmeduroy/>

 https://www.instagram.com/bassme___/

 <https://www.linkedin.com/company/bassme/>

Contact presse

Raphaël GUICHARD

Email : raphael@bassme.com

Téléphone : 06 58 33 82 15